

# 枝光教室

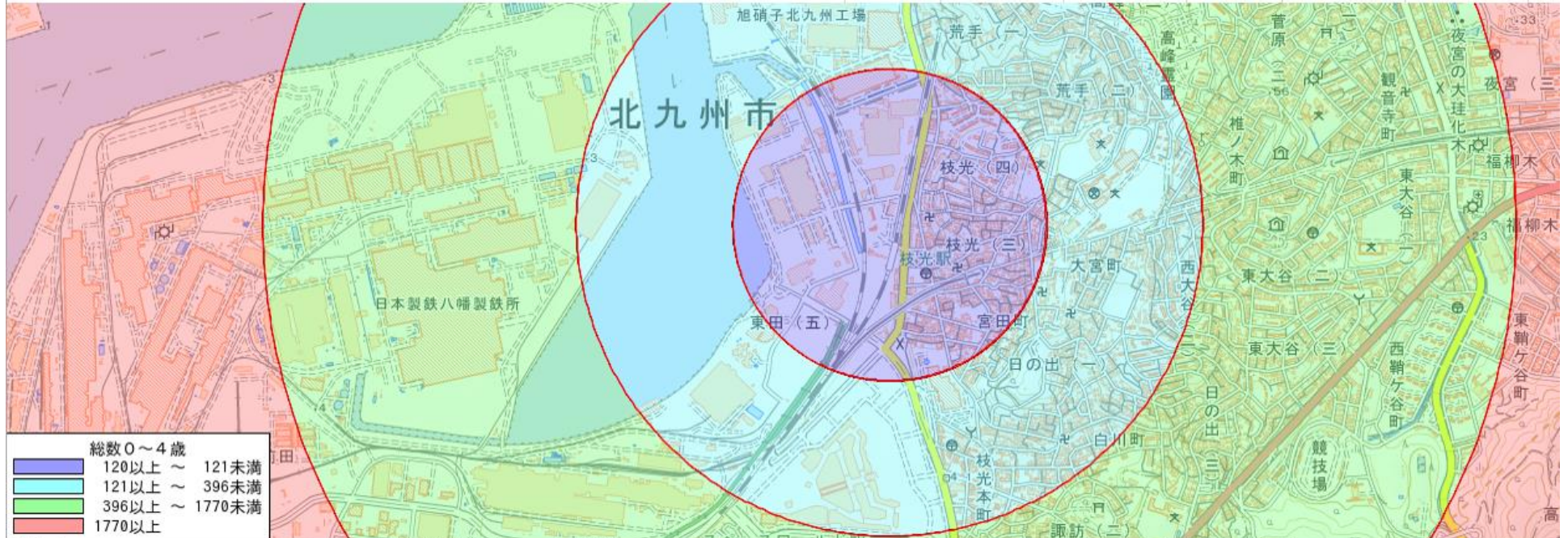
## エリア内児童数

AKIOSTEM 20230306



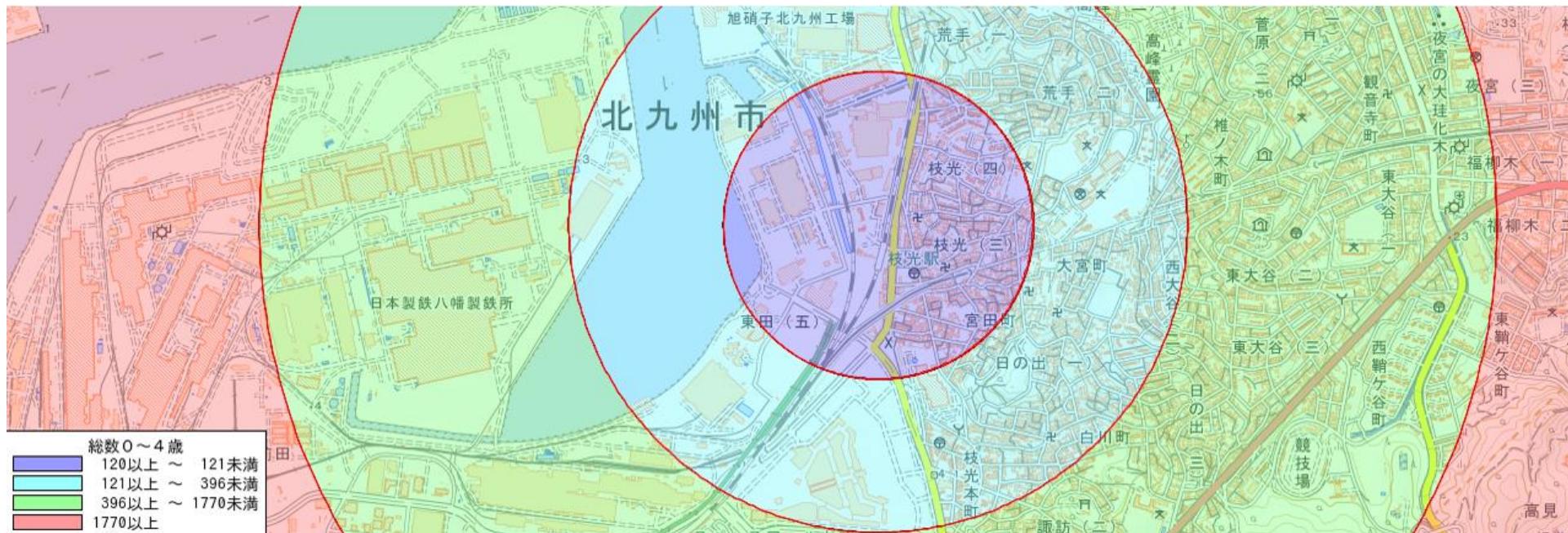
2020年 国勢調査 小地域(町丁・字等)

2020年 国勢調査 小地域(町丁・字等) 年齢(5歳階級、4区分)別、男女別人口

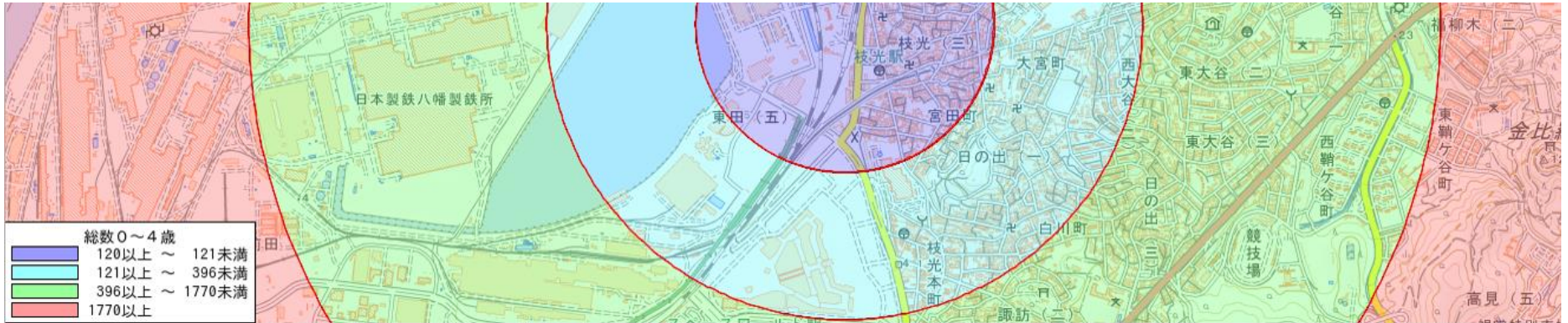


住所名	集計率(%)	総数0~4歳	総数5~9歳	総数10~14歳	男0~4歳	男5~9歳	男10~14歳	女0~4歳	女5~9歳	女10~14歳
福岡県北九州市戸畑区牧山五丁目	100	0	0	0	0	0	0	0	0	0
福岡県北九州市八幡東区荒手一丁目	100	25	27	25	10	18	12	15	9	13
福岡県北九州市八幡東区枝光一丁目	100	9	10	5	5	5	3	4	5	2
福岡県北九州市八幡東区枝光二丁目	100	1	1	0	1	0	0	0	1	0
福岡県北九州市八幡東区枝光三丁目	100	10	14	12	6	9	6	4	5	6
福岡県北九州市八幡東区枝光四丁目	100	43	37	47	23	20	24	20	17	23
福岡県北九州市八幡東区枝光五丁目	100	11	20	19	10	13	8	1	7	11
福岡県北九州市八幡東区大字枝光	100	0	0	0	0	0	0	0	0	0
福岡県北九州市八幡東区大宮町	100	5	14	25	2	6	15	3	8	10
福岡県北九州市八幡東区宮田町	100	16	25	20	10	13	7	6	12	13
福岡県北九州市八幡東区東田四丁目	100	0	0	0	0	0	0	0	0	0
福岡県北九州市八幡東区東田五丁目	100	0	0	0	0	0	0	0	0	0
合計数		120	148	153	67	84	75	53	64	78

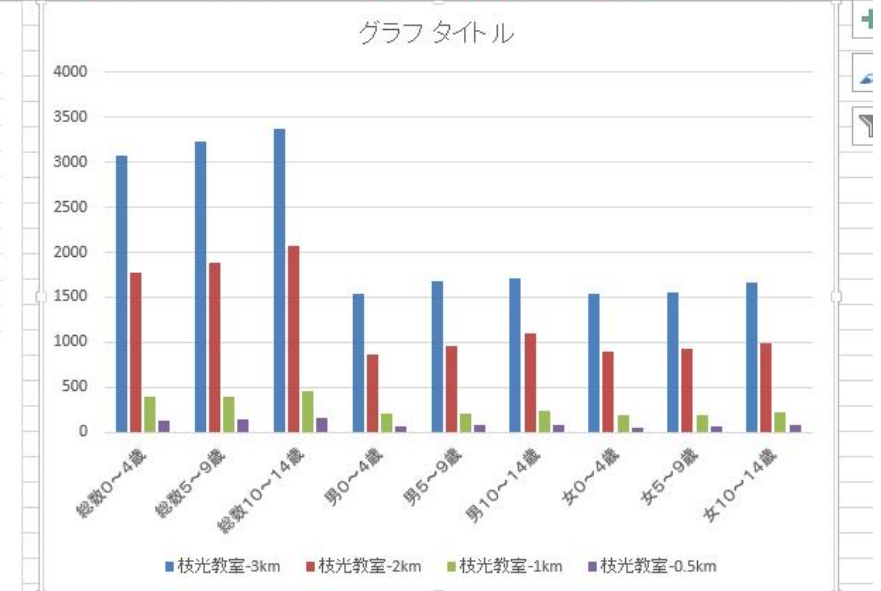
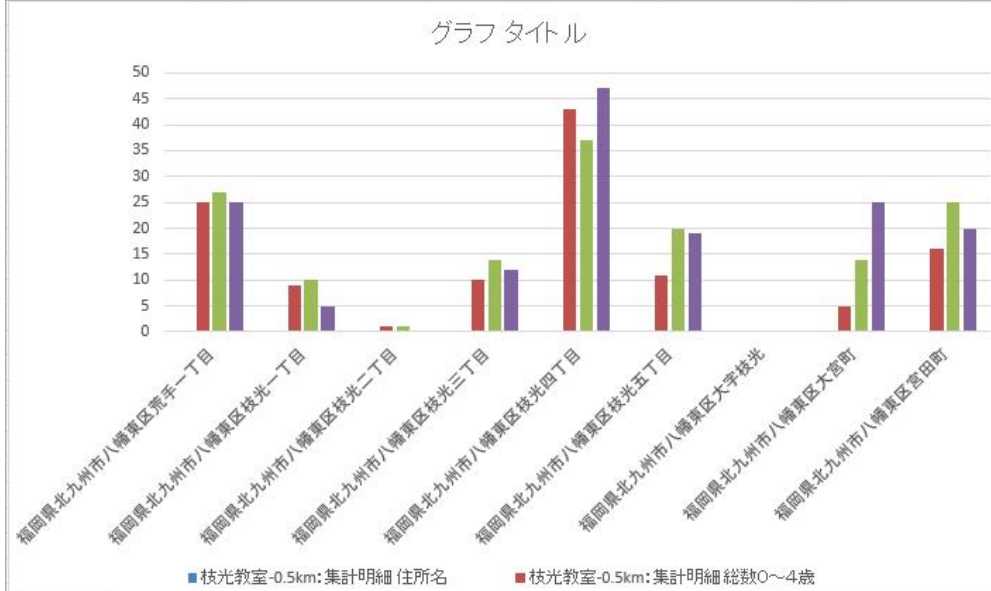
2020年 国勢調査 小地域(町丁・字等) 年齢(5歳階級、4区分)別、男女別人口



エリア(按分なし集計)	総数0~4歳	総数5~9歳	総数10~14歳	男0~4歳	男5~9歳	男10~14歳	女0~4歳	女5~9歳	女10~14歳	
枝光教室-3km	3080	3224	3376	1537	1674	1713	1543	1550	1663	
枝光教室-2km	1769	1876	2078	867	951	1097	902	925	981	
枝光教室-1km	395	392	461	205	206	233	190	186	228	
枝光教室-0.5km	120	148	153	67	84	75	53	64	78	
<b>合計</b>	<b>5364</b>	<b>5640</b>	<b>6068</b>	<b>2676</b>	<b>2915</b>	<b>3118</b>	<b>2688</b>	<b>2725</b>	<b>2950</b>	
<b>小計</b>	<b>515</b>	<b>540</b>	<b>614</b>	<b>272</b>	<b>290</b>	<b>308</b>	<b>243</b>	<b>250</b>	<b>306</b>	
住所名	集計率(%)	総数0~4歳	総数5~9歳	総数10~14歳	男0~4歳	男5~9歳	男10~14歳	女0~4歳	女5~9歳	女10~14歳
福岡県北九州市戸畑区牧山五丁目	100	0	0	0	0	0	0	0	0	0
福岡県北九州市八幡東区荒手一丁目	100	25	27	25	10	18	12	15	9	13
福岡県北九州市八幡東区枝光一丁目	100	9	10	5	5	5	3	4	5	2
福岡県北九州市八幡東区枝光二丁目	100	1	1	0	1	0	0	0	1	0
福岡県北九州市八幡東区枝光三丁目	100	10	14	12	6	9	6	4	5	6
福岡県北九州市八幡東区枝光四丁目	100	43	37	47	23	20	24	20	17	23
福岡県北九州市八幡東区枝光五丁目	100	11	20	19	10	13	8	1	7	11
福岡県北九州市八幡東区大字枝光	100	0	0	0	0	0	0	0	0	0
福岡県北九州市八幡東区大宮町	100	5	14	25	2	6	15	3	8	10
福岡県北九州市八幡東区宮田町	100	16	25	20	10	13	7	6	12	13
福岡県北九州市八幡東区東田四丁目	100	0	0	0	0	0	0	0	0	0
福岡県北九州市八幡東区東田五丁目	100	0	0	0	0	0	0	0	0	0
<b>合計数</b>		<b>120</b>	<b>148</b>	<b>153</b>	<b>67</b>	<b>84</b>	<b>75</b>	<b>53</b>	<b>64</b>	<b>78</b>

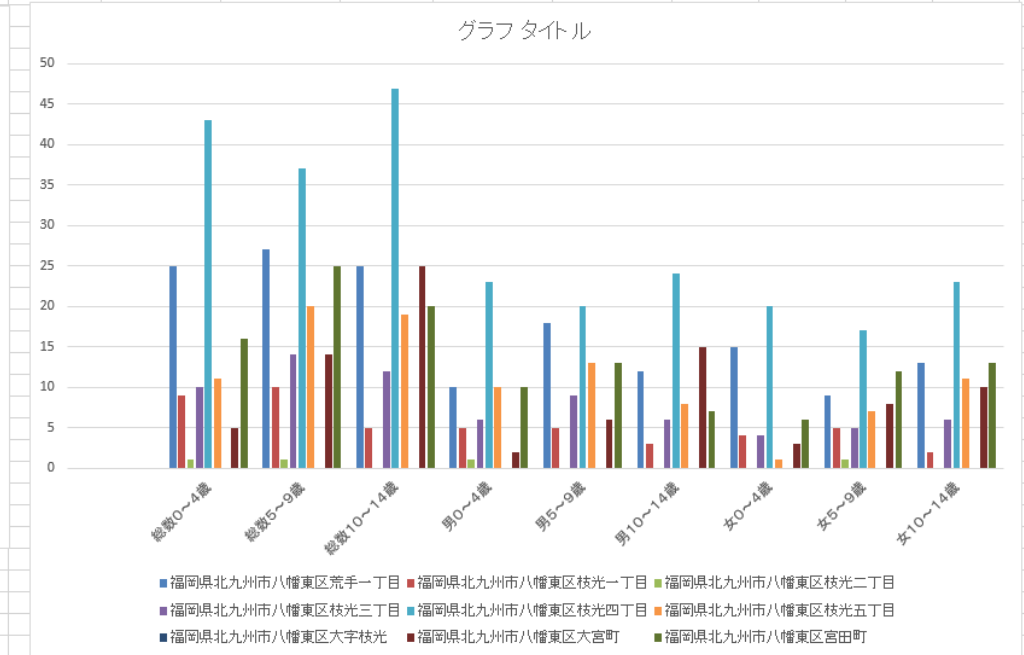
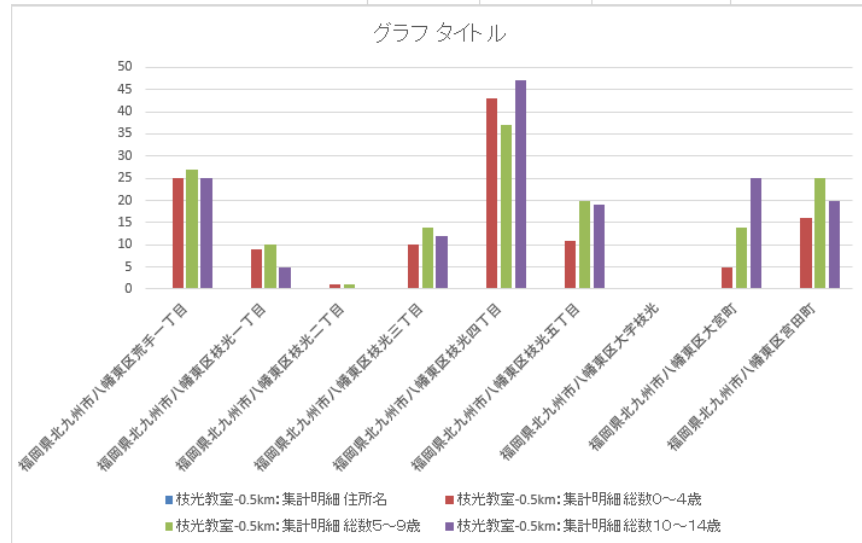


エリア(按分なし集計)	総数0~4歳	総数5~9歳	総数10~14歳	男0~4歳	男5~9歳	男10~14歳	女0~4歳	女5~9歳	女10~14歳
枝光教室-3km	3080	3224	3376	1537	1674	1713	1543	1550	1663
枝光教室-2km	1769	1876	2078	867	951	1097	902	925	981
枝光教室-1km	395	392	461	205	206	233	190	186	228
枝光教室-0.5km	120	148	153	67	84	75	53	64	78
<b>合計</b>	<b>5364</b>	<b>5640</b>	<b>6068</b>	<b>2676</b>	<b>2915</b>	<b>3118</b>	<b>2688</b>	<b>2725</b>	<b>2950</b>
<b>小計</b>	<b>515</b>	<b>540</b>	<b>614</b>	<b>272</b>	<b>290</b>	<b>308</b>	<b>243</b>	<b>250</b>	<b>306</b>



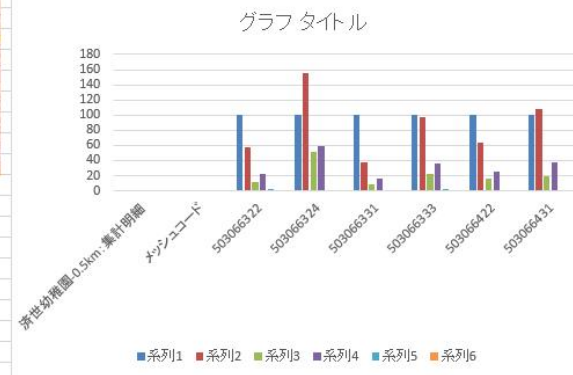
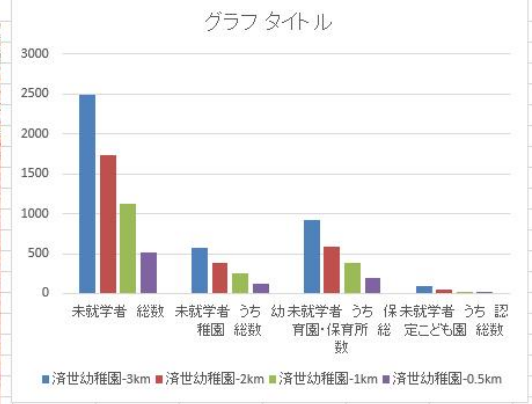
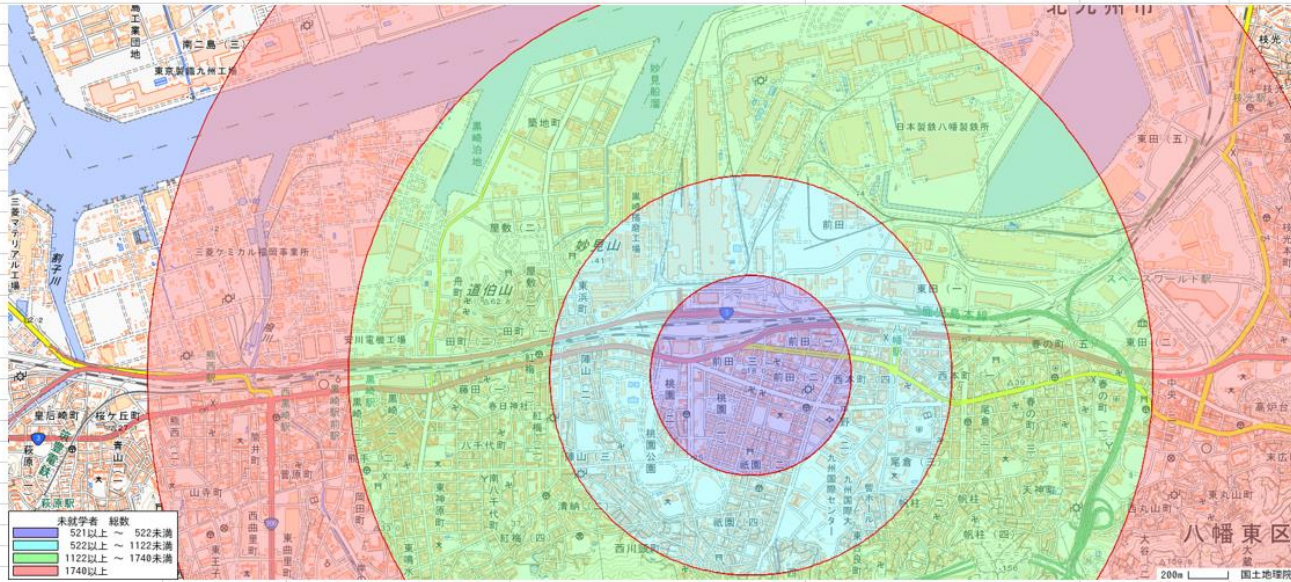
枝光教室-0.5km: 集計明細

住所名	総数0~4歳	総数5~9歳	総数10~14歳	男0~4歳	男5~9歳	男10~14歳	女0~4歳	女5~9歳	女10~14歳	集計率(%)
福岡県北九州市八幡東区荒手一丁目	25	27	25	10	18	12	15	9	13	100
福岡県北九州市八幡東区枝光一丁目	9	10	5	5	5	3	4	5	2	100
福岡県北九州市八幡東区枝光二丁目	1	1	0	1	0	0	0	1	0	100
福岡県北九州市八幡東区枝光三丁目	10	14	12	6	9	6	4	5	6	100
福岡県北九州市八幡東区枝光四丁目	43	37	47	23	20	24	20	17	23	100
福岡県北九州市八幡東区枝光五丁目	11	20	19	10	13	8	1	7	11	100
福岡県北九州市八幡東区大字枝光	0	0	0	0	0	0	0	0	0	100
福岡県北九州市八幡東区大宮町	5	14	25	2	6	15	3	8	10	100
福岡県北九州市八幡東区宮田町	16	25	20	10	13	7	6	12	13	100
合計数	120	148	153	67	84	75	53	64	78	



2020年 国勢調査 4次メッシュ (500mメッシュ)

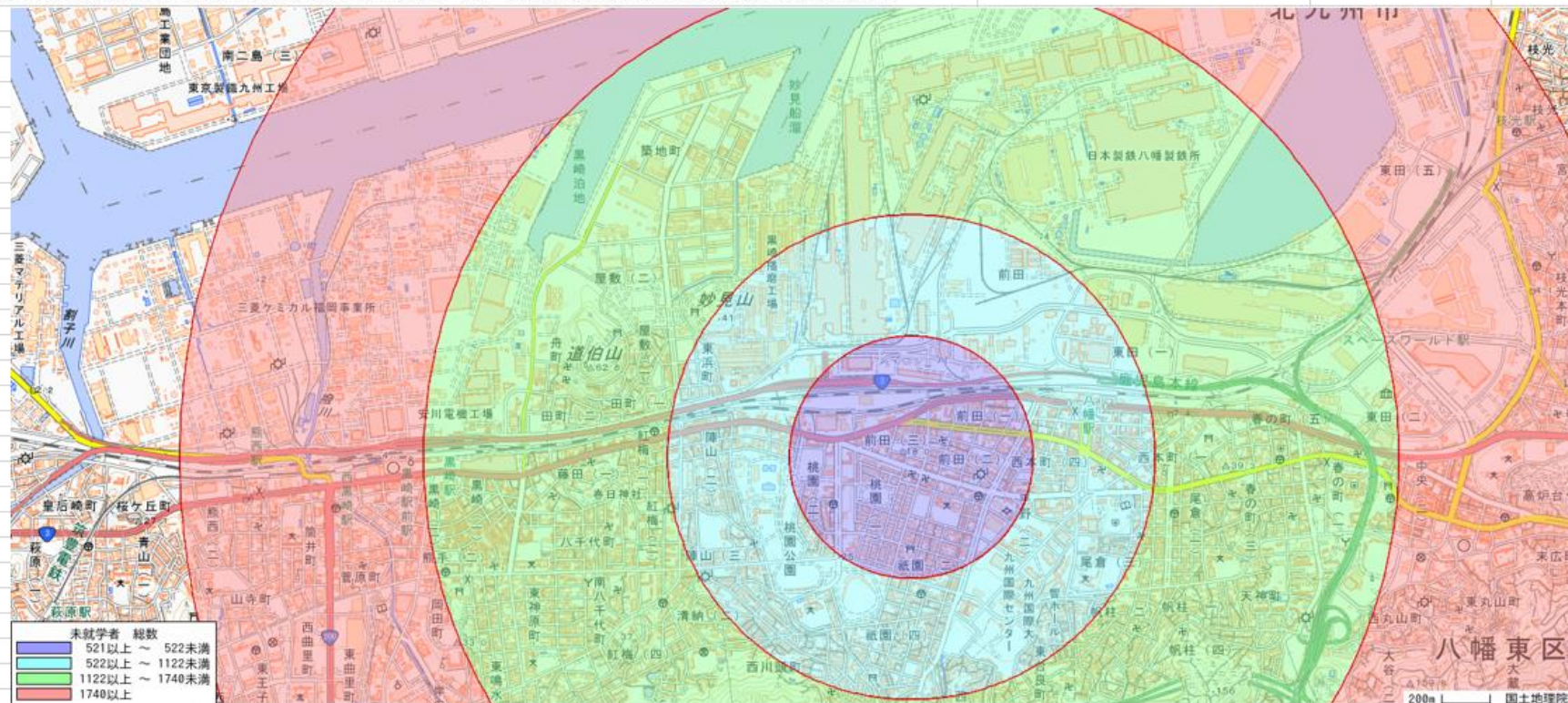
2020年 国勢調査 4次メッシュ (500mメッシュ) 人口移動、就業状態等及び従業地・通学地



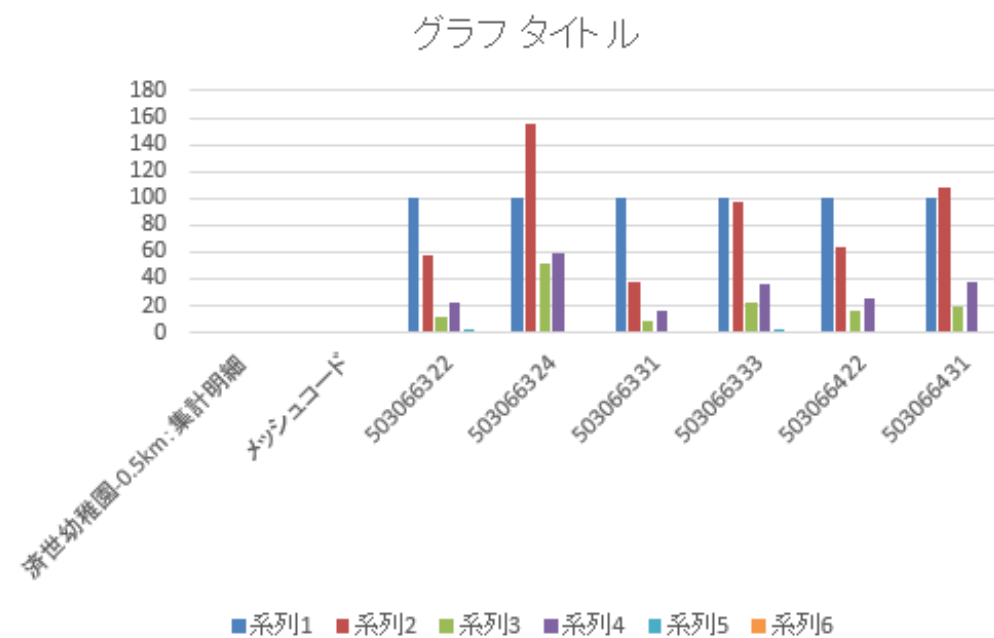
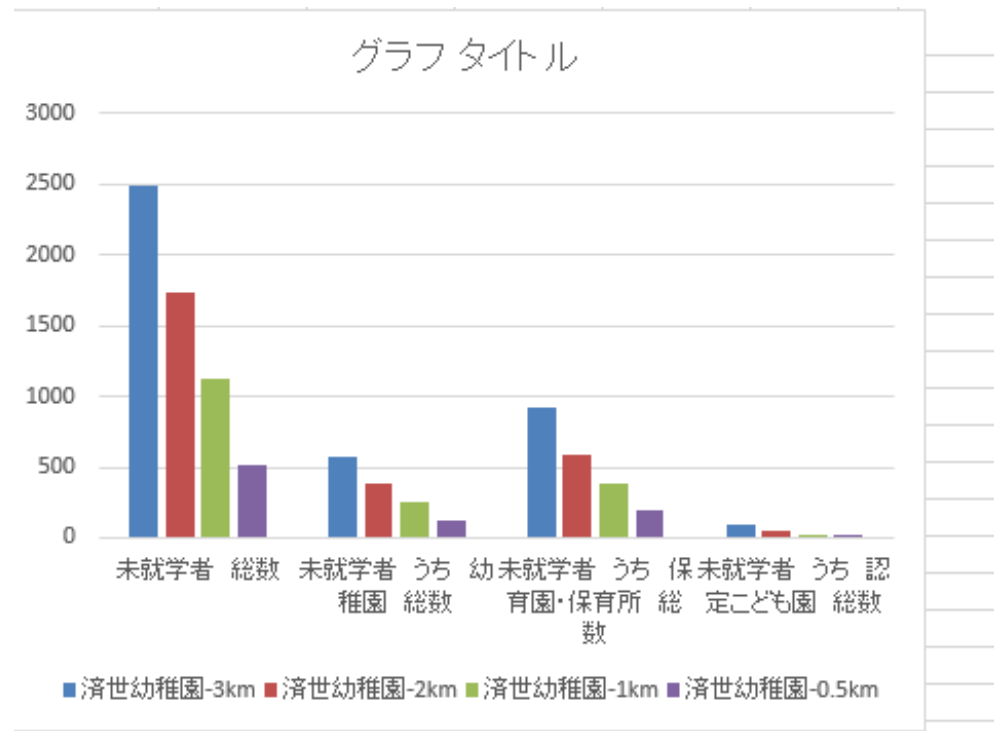
エリア(按分なし集計)	未就学者 総数	未就学者 うち 幼稚園 総数	未就学者 うち 保育園・保育所 総数	未就学者 うち 認定こども園 総数
済世幼稚園-3km	2491	570	917	86
済世幼稚園-2km	1739	391	593	56
済世幼稚園-1km	1121	250	390	25
済世幼稚園-0.5km	521	129	197	6
<b>合計</b>	<b>5872</b>	<b>1340</b>	<b>2097</b>	<b>173</b>
503066322	100	57	12	22
503066324	100	156	52	59
503066331	100	38	8	16
503066333	100	98	22	36
503066422	100	64	16	26
503066431	100	108	19	38
<b>合計</b>	<b>100</b>	<b>521</b>	<b>129</b>	<b>197</b>

2020年 国勢調査 4次メッシュ (500mメッシュ)

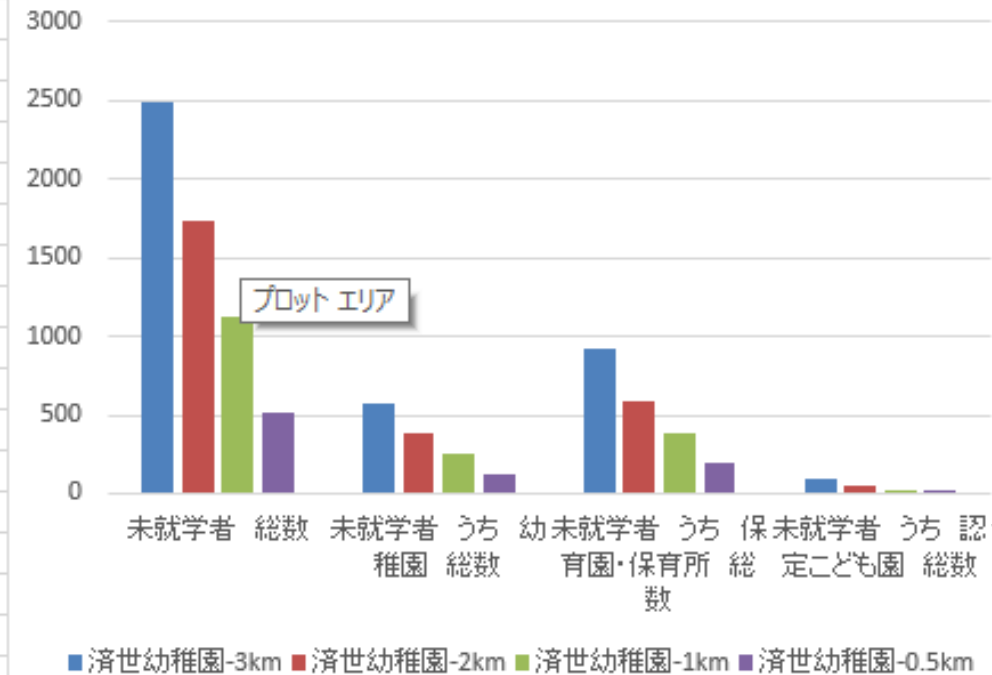
2020年 国勢調査 4次メッシュ (500mメッシュ) 人口移動、就業状態等及び従業地・通学地



エリア (按分なし集計)	未就学者 総数	未就学者 うち 幼稚園 総数	未就学者 うち 保育園・保育所 総数	未就学者 うち 認定こども園 総数
済世幼稚園-3km	2491	570	917	86
済世幼稚園-2km	1739	391	593	56
済世幼稚園-1 km	1121	250	390	25
済世幼稚園-0.5km	521	129	197	6
<b>合計</b>	<b>5872</b>	<b>1340</b>	<b>2097</b>	<b>173</b>
503066322	100	57	12	22
503066324	100	156	52	59
503066331	100	38	8	16
503066333	100	98	22	36
503066422	100	64	16	26
503066431	100	108	19	38
<b>合計</b>		<b>521</b>	<b>129</b>	<b>197</b>



グラフタイトル



グラフタイトル

